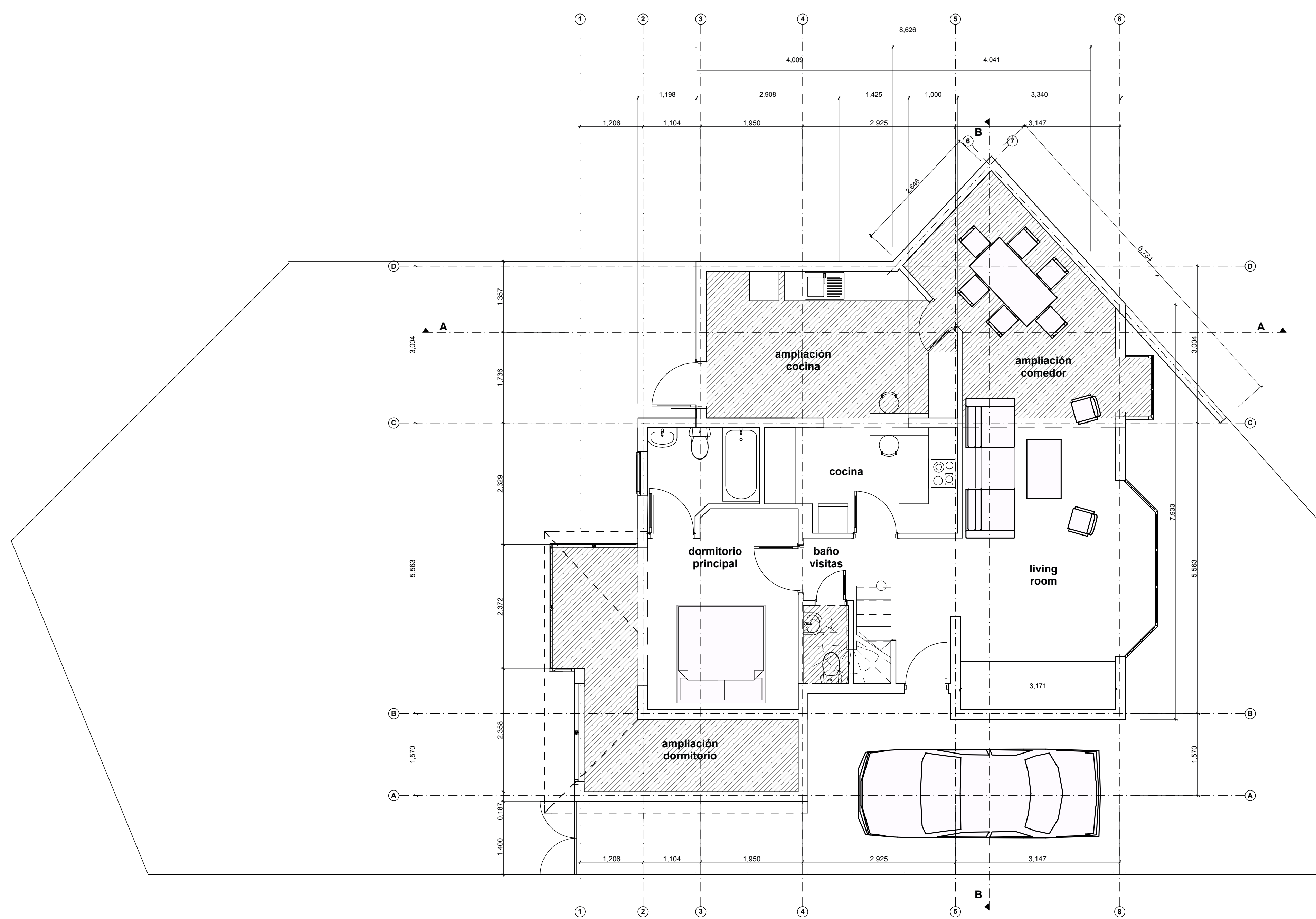


# PROYECTO AMPLIACIÓN

## VIVIENDA PARQUE RESIDENCIAL LOS CANELOS, SAN PEDRO DE LA PAZ


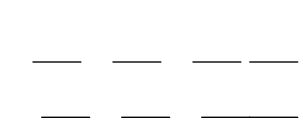


PLANTA PRIMER NIVEL

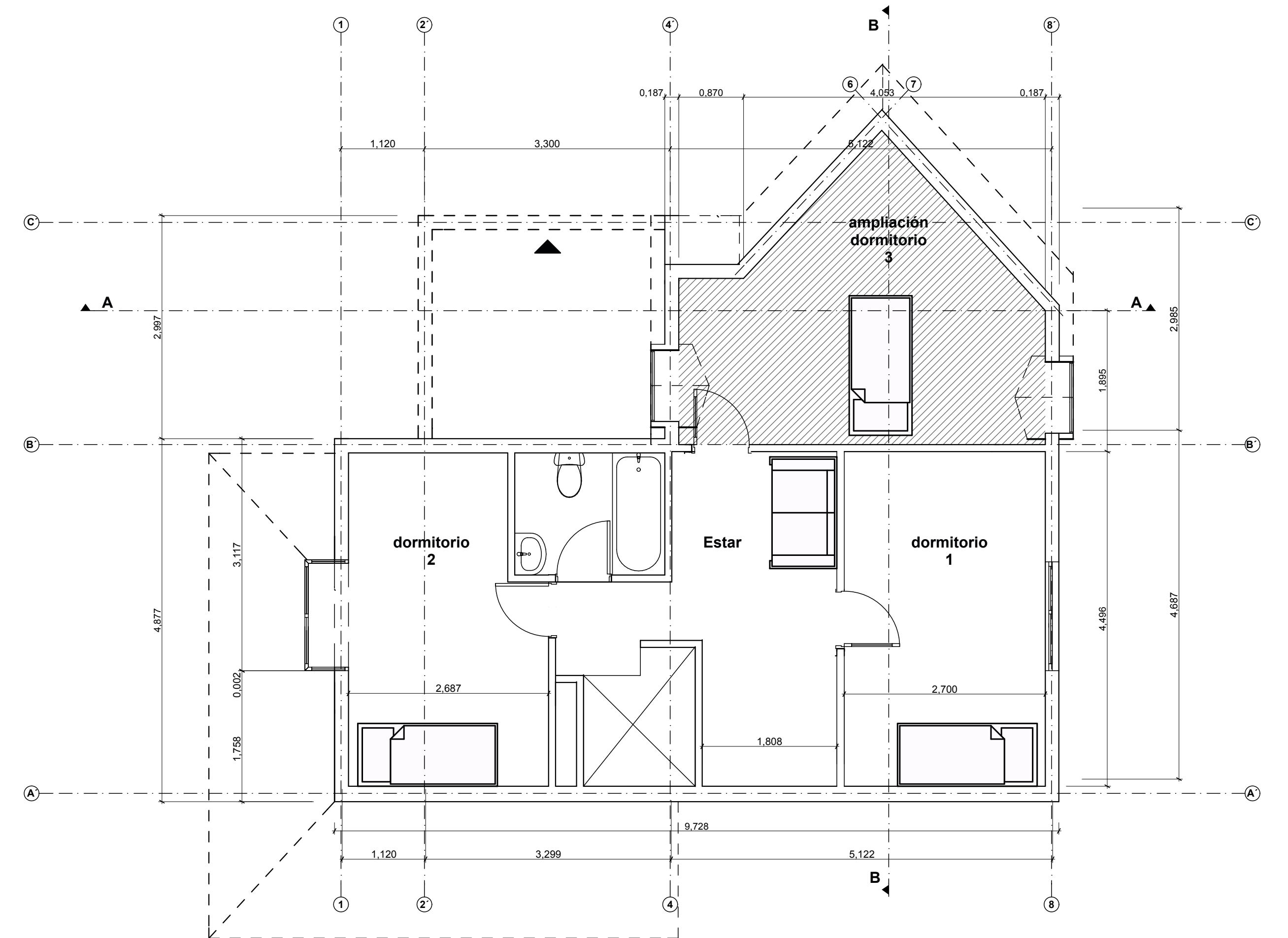
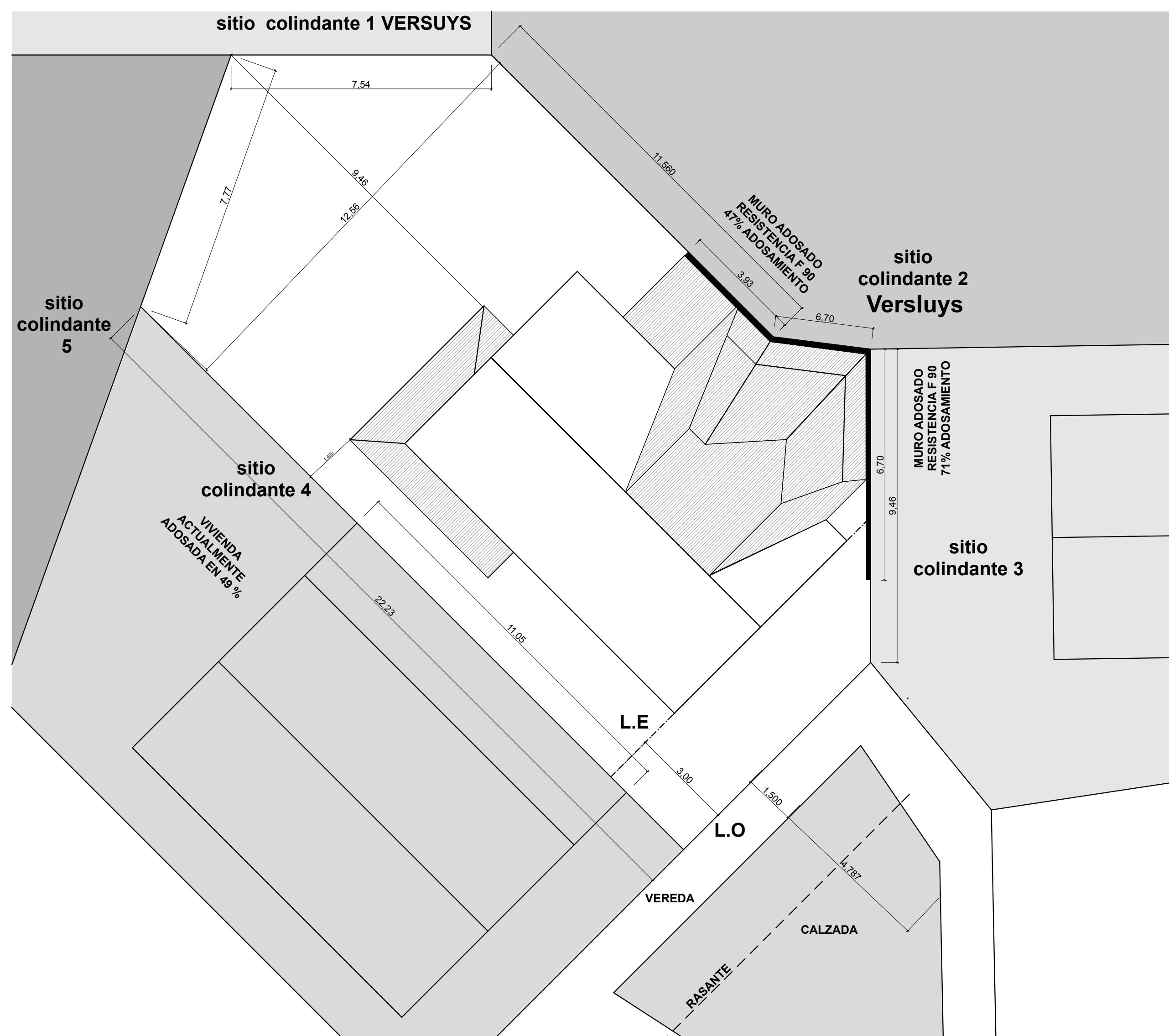
CUADRO DE SUPERFICIES

	SITUACIÓN ACTUAL	AMPLIACIÓN	TOTAL PROYECTO
PRIMER NIVEL	50,16 m <sup>2</sup>	34,8 m <sup>2</sup>	84,96 m <sup>2</sup>
SEGUNDO NIVEL	27,8 m <sup>2</sup>	14,52 m <sup>2</sup>	42,32 m <sup>2</sup>
TOTAL	77,96 m <sup>2</sup>	49,32 m <sup>2</sup>	127,28 m <sup>2</sup>
TERRENO	270, 20 m <sup>2</sup>		

### SIMBOLOGÍA

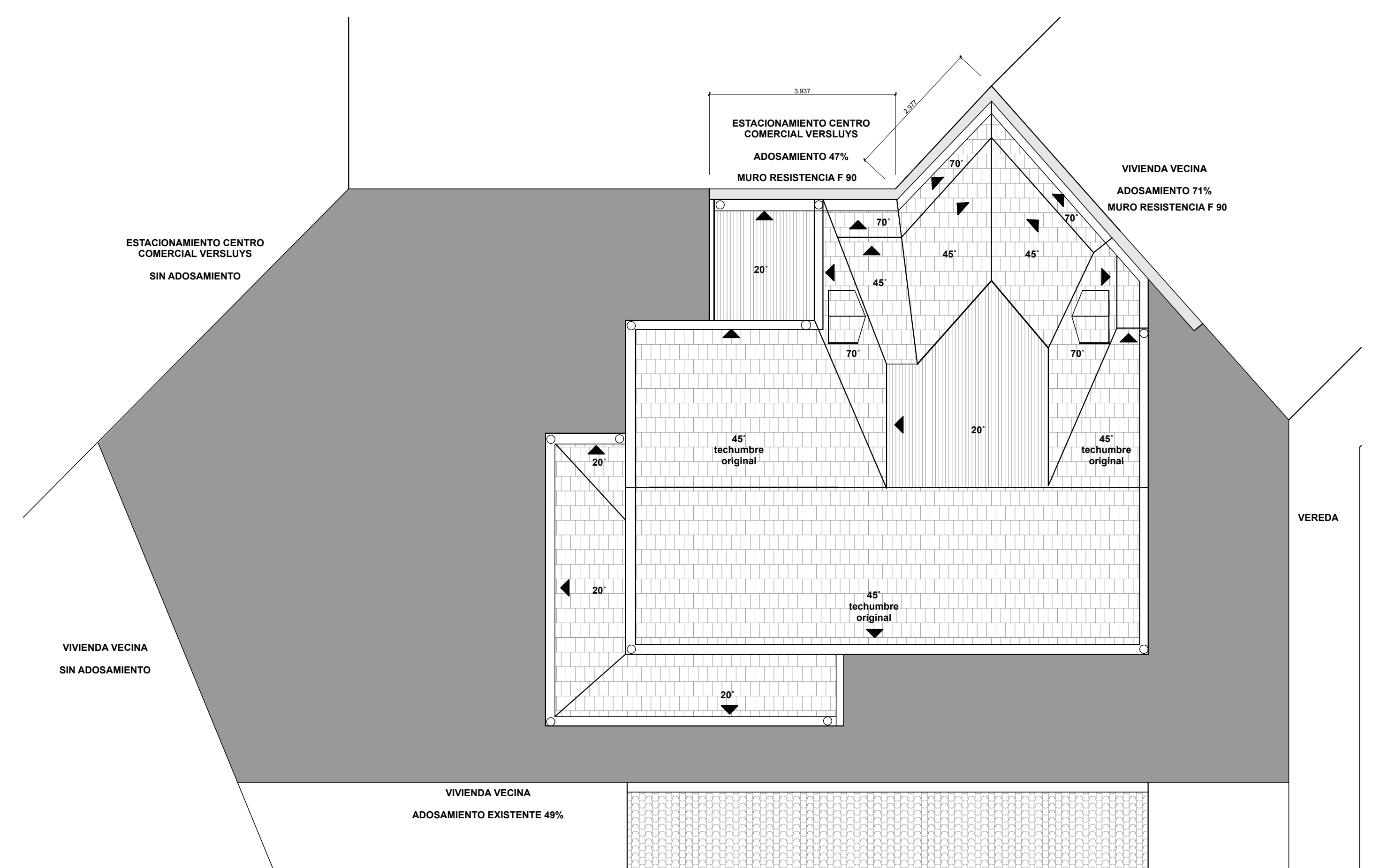
-  RECINTOS PROYECTADOS PARA AMPLIACIÓN
-  MUROS MODIFICADOS EN VIVIENDA EXISTENTE

PLANTA EMPLAZAMIENTO 1:100



PLANTA SEGUNDO NIVEL

PLANTA TECHUMBRES  
1: 75



AMPLIACION VIVIENDA SECTOR LOS CANELOS

LAMINA 1: PLANTAS

ARQUITECTO : FRANCISCA WILSON

LAURA RODIC 1414 SAN PEDRO DE LA PAZ

ESCALA 1:50

PROPIETARIO: FLAVIO ORELLANA

